

Inbetriebnahme ihres intelligenten Stromzählers (Smart Meter)

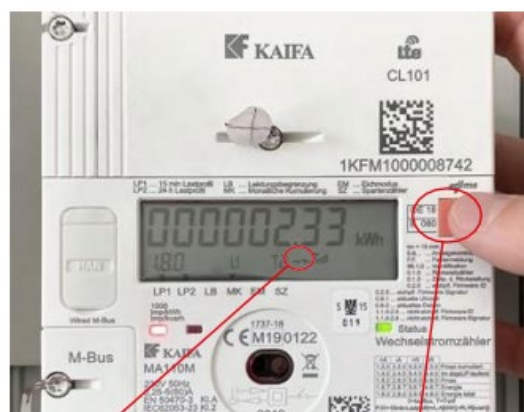
Wenn Sie Ihren Stromvertrag unterschrieben haben, müssen Sie nur noch Ihren Smart Meter aktivieren, damit der Strom zuhause fließt. Wir zeigen Ihnen, wie das geht.

Nachdem Sie Ihren Stromvertrag unterschrieben haben, machen wir den Smart Meter aus der Ferne für Sie betriebsbereit. Die tatsächliche Aktivierung müssen Sie aus Sicherheitsgründen aber selbst vor Ort vornehmen.

Wichtig: Nach Stromausfällen oder einer geplanten Netzabschaltung durch die Elektrizitätswerke Frastanz GmbH (E-Werke Frastanz) müssen Sie selbst nichts tun.

So nehmen Sie Ihren Smart Meter in Betrieb

- Am Smart-Meter-Display sehen Sie den Schriftzug „press on“. Außerdem ist das „Breakersymbol“ geöffnet und blinkt.
- Halten Sie die Anzeigetaste mindestens 3 Sekunden lang gedrückt, bis Sie ein leises Klick-Geräusch hören.
- Der Schriftzug „press on“ verschwindet und das „Breakersymbol“ ist nun geschlossen und blinkt nicht mehr.
- Alles erledigt – der Smart Meter ist nun wieder in Betrieb!



Breakersymbol

Anzeigetaste

Das „Breakersymbol“

- **Breakersymbol ist geschlossen:** Zähler ist eingeschaltet
- **Breakersymbol ist offen:** Zähler ausgeschaltet
- **Breakersymbol ist offen und blinkt:** Zähler ist bereit zum Wiedereinschalten
- **Breakersymbol ist gleichzeitig offen und geschlossen und blinkt:** eine Störung liegt vor

Fehlerbehebung

Wenn Sie Ihren Smart Meter wie oben beschrieben in Betrieb genommen haben, aber trotzdem noch kein Strom verfügbar ist, prüfen Sie bitte Folgendes:

- Ist der FI/Fehlerstromschutzschalter eingeschaltet? Sie finden diesen
- im Sicherungskasten in der Wohnung oder im Zählerschrank.
- Sie können ihn selbst einschalten.
- Sind die Abgangssicherungen eingeschaltet? Diese finden Sie im
- Sicherungskasten in der Wohnung oder im Verteilerschrank.
- Sie können sie selbst einschalten.

FI/Fehlerstromschutzschalter Abgangssicherungen



Vorzählersicherung / Tarifschalter